

## Ergebnis der Ist- und Bedarfsermittlung

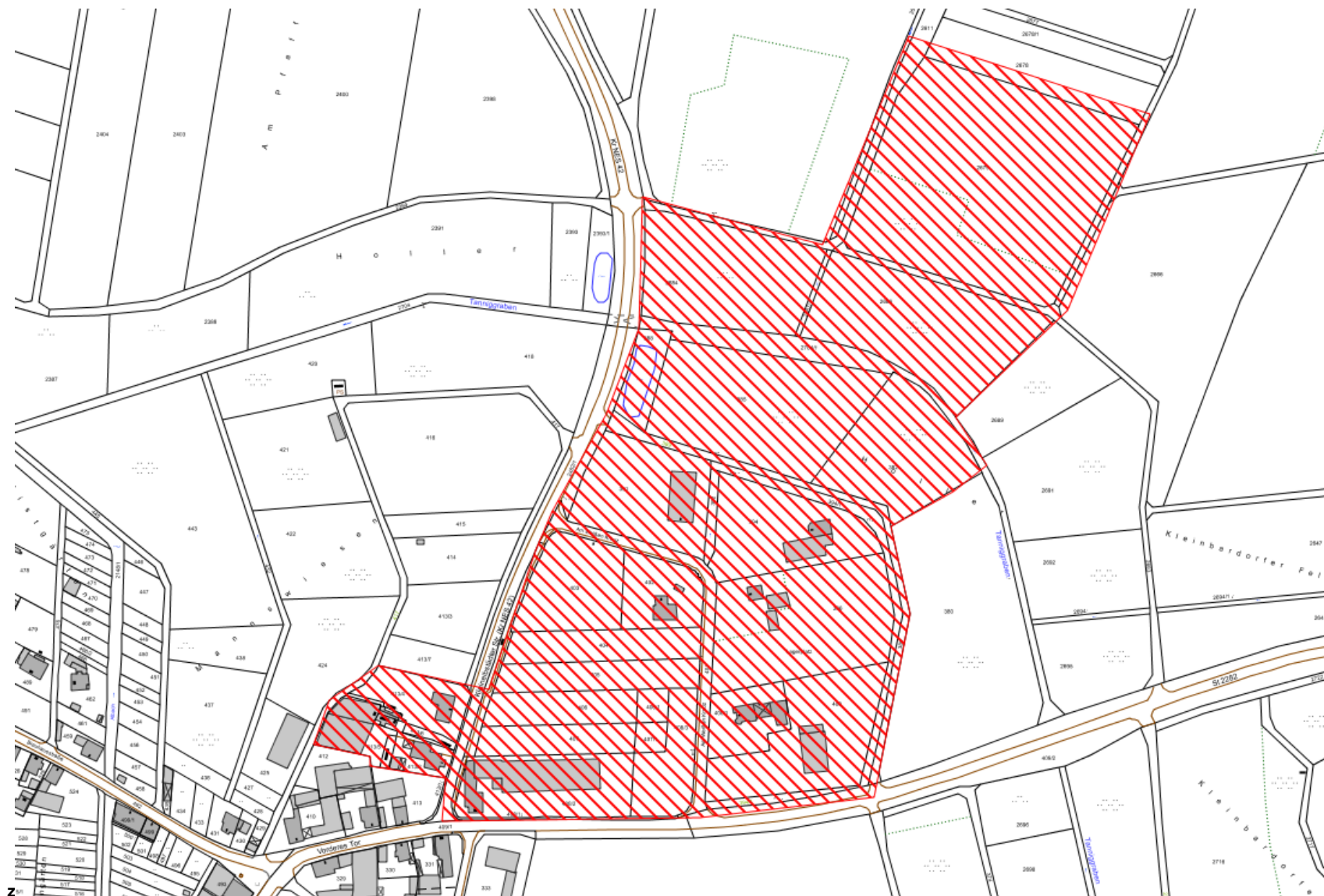
im Rahmen der Richtlinie zur Förderung des Aufbaus von Hochgeschwindigkeitsnetzen in Gewerbe- und Kumulationsgebieten in Bayern (BbR) vom 22.11.2012

1. Die Gemeinde Großbardorf hat die Unternehmen i.S.v. § 2 Abs. 1 Satz 1 Umsatzsteuergesetz (UStG) mit Sitz im Kumulationsgebiet „Großbardorf“ entsprechend Nr. 4.1.1 Absatz 3 der Breitbandrichtlinie (BbR) individuell, über die Homepage der der Gemeinde Großbardorf ([www.grossbardorf.de](http://www.grossbardorf.de)) und über das zentrale Onlineportal ([www.schnelles-internet-in-bayern.de](http://www.schnelles-internet-in-bayern.de)) befragt.
2. Die Lage der Unternehmen mit einem Bedarf an einer Übertragungsrate von mindestens 50 Mbit/s im Downstream und mindestens 2 Mbit/s im Upstream bzw. an einer Übertragungsrate von mindestens 30 Mbit/s im Downstream und mindestens 2 Mbit/s im Upstream ist in folgender Karte dargestellt (Rotes Dreieck = 50 Mbit/s im Downstream; Blauer Punkt = 30 Mbit/s im Downstream).
3. Im Kumulationsgebiet haben 2 Unternehmen einen Bedarf nach einer Übertragungsrate von mindestens 50 Mbit/s im Downstream und mindestens 2 Mbit/s im Upstream sowie weitere 5 Unternehmen einen Bedarf von mindestens 30 Mbit/s im Downstream und mindestens 2 Mbit/s im Upstream gemeldet.
4. Das Ergebnis der Ist- und Bedarfsermittlung ist in der folgenden Übersicht bzw. Karte dargestellt.

**Die aktuelle Versorgungslage im Kumulationsgebiet sieht wie folgt aus:**

<b>Ist-Versorgung Kumulationsgebiet</b>	<b>nicht verfügbar</b>	<b>teils verfügbar</b>	<b>verfügbar</b>
Grundversorgung von mind. 2 Mbit/s im Download kabelgebunden			X
Grundversorgung von mind. 2 Mbit/s im Download funkgebunden			X
Versorgung von mind. 25 Mbit/s im Download und mindestens 2 Mbit/s im Upload	X		

**Übersichtskarte des Kumulationsgebietes „Großbardorf“**



**Detailkarte des Kumulationsgebietes „Großbardorf“**

